

# Practitioner-uddannelsen i METAsundhed

14 dage i Tyrkiet på luksus hotellet Rixos beliggende  
i en af Tyrkiets mest eksklusive feriebyer Gøcek.  
5 - 19. september 2016



Heilesen  
&  
Mygind

# Få en fantastisk terapeutuddannelse og en oplevelse for livet!



**Som META-Health Practitioner bliver du ekspert i sammenhængen mellem fysiske symptomer og følelsesmæssige ubalancer.**

METAsundhed har fundament i menneskets urbiologi, hvor fra der bygges bro mellem følelser, oplevelser, overbevisninger, fysiske symptomer og psykiske ubehag/problemer. Som terapeut afstedkommer denne forståelse, at give din behandling et anderledes holistisk billede, som er meningsfuld for dine klienter. Når klienten forstår denne sammenhæng, øges chancen for at der kan ske helbredelse på alle planer.

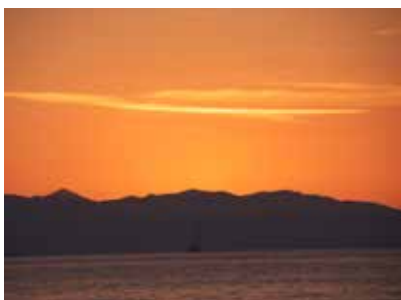
## DET LÆRER DU

På denne uddannelse lærer du, indenfor en terapeutisk ramme, at hjælpe klienter til at forstå deres sygdom i et METAsundhedsperspektiv, samt udarbejdelse af en komplet terapiplan, i forhold til de ting der afdækkes i METAsundhedsanalysen.



## FORSTÅ DIG SELV OG ANDRE

Du vil blive bedre til at forstå både din egen og andres proces i et sygdomsforløb og se sammenhænge mellem følelsesmæssige ubalancer og fysiske symptomer. Terapeut-uddannelsen i METAsundhed er noget for dig, hvis du ønsker at forbinde videnskabelig præcision med selvansvar, selvforståelse og større bevidsthed, samt vejen til hurtigere helbredelse.



## KVANTESPRING

På denne uddannelse får du mulighed for at tage et kvantespring, både som terapeut og menneske. Du lærer at finde det som trigger klienten og dennes UDIN'er, for derefter at lave den rette terapiplan til den enkelte. Uddannelsen foregår som en blanding af teori og praksis, hvorefter der afsluttes med mundtlig eksamen og skriftlig prøve på sidste modul.

## DET FÅR DU OGSÅ

Du vil under forløbet få udleveret manualen METAsundhed, hvor 200 organ- relaterede sygdomme er beskrevet. Ved hjælp af dette opslagsværk lærer du at fastlå hvilken fase klienten befinder sig i, samt biologisk årsag og eksempler på konflikt – temaer.

## FORUDSÆTNINGER FOR DELTAGELSE:

Inden uddannelsen er det en forudsætning af man har taget grundkurset, "Din intelligente krop – 2 dages grunduddannelse i METAsundhed", eller har set DVD'en med grundkursus i METAMEDICIN, der kan købes på: [www.mygind.dk](http://www.mygind.dk).



## PRAKTISKE INFORMATIONER

META-Health Practitioner uddannelsen varer 12 dage fordelt på 3 moduler. På denne rejse får du de første 8 dage. Du har efterfølgende mulighed for at tage det sidste 4-dages modul, der er et eksamensmodul (modul C), i Danmark. Prisen for dette er kr. 6.500.

**Underviser:** Lars Mygind og Hanne Heilesen

**Periode:** 5-19. september 2016

**Sted:** Vi skal bo i Gøcek, som er et af Tyrkiets mest eksklusive feriebyer, på Hotel Rixos.

Når ikke vi har undervisning vil der være mulighed for at nyde godt af hotellets lækre spa- og sportsfaciliteter og hygge sig i Gøcek, som har en lækker havn og mange gode cafeer og butikker. Vi vil også arrangere fælles ture i det omfang der er interesse for det.

**Læs mere om hotellet her:** <http://premiumgocek.rixos.com>

*Vi anbefaler hurtig tilmelding da vores ture typisk sælges ud flere måneder i forvejen.*

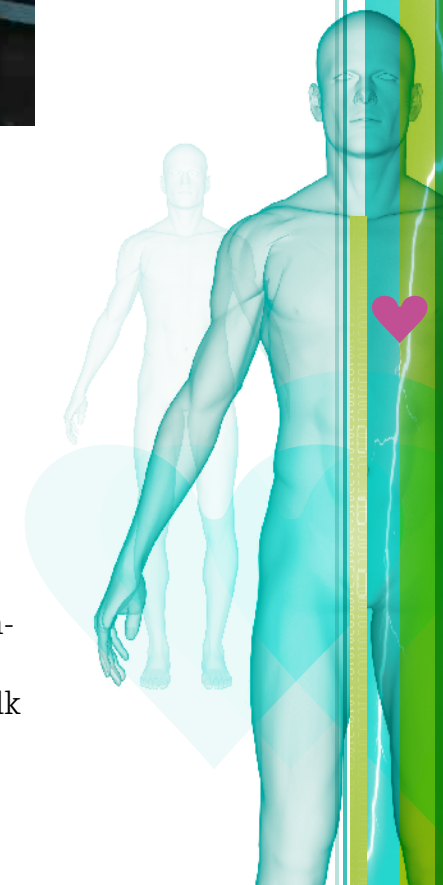


## PRISER OG TILMELDING

**Pris og betaling:** DKK 26.000 inkl. hotel, transfer, fuldpension m. drikkevand, kursusmateriale og undervisning.

*(Alkohol og ekskursioner, er ikke inkluderet i prisen)*  
Bemærk: Hotellet tilbyder ikke enkeltværelser og det betyder, at hvis man vil have enkeltværelse er der et pristillæg på kr. 7.900.

**Depositum:** For at reservere din plads skal der betales et depositum på 5000 kr. ved tilmelding. Depositum refunderes ved frmelding senest 2 måneder før kursus start. Tilmelding tlf. 70 278 288 eller e-mail: [kontor@mygind.dk](mailto:kontor@mygind.dk)



**Har du spørgsmål til uddannelsen så kontakt:**

Kosro Esmati, uddannelseskoordinator tlf. 31 188 158  
 eller mail: kosro@mygind.dk

## DE FØRSTE 9 TITLER ER PENSUM I FORBINDELSE MED UDDANNELSEN:

1. Din intelligente krop af *Susanne Billander*
2. Fra kræft til kraft af *Helgerud, Kolås og Madsen*
3. Intelligente celler af *Bruce Lipton*
4. Tankefeltterapi og EFT af *Heilesen & Mygind*
5. Væk tigreren af *Peter Levine*
6. Binyretræthed af *James L. Wilson*  
*(Den første halvdel indtil side 73)*
7. Kræft er ikke nogen sygdom af *Andreas Moritz*
8. Rejsen af *Brandon Bays*
9. Helbred dit liv af *Louise L. Hay*
10. Kroppens celler husker alt af *Martin Hejlesen*
11. Meta messages from the Body af *Sam Thorpe*

## LÆRINGSMÅL FOR MODUL A+B:

- Du skal kunne svare på følgende ang. terapiplaner:
  - Hvad er en terapiplan?
  - Hvordan laver man en terapiplan?
  - Hvorfor laver man en terapiplan?
- Du skal have en personlig terapiplan med hjem.
- Du skal have kendskab til de 5 hjernelag.
- Du skal have kendskab til differentialdiagnoser.
- Du skal kunne lave en mundtlig analyse.
- Du skal kunne udfylde casearket.





- Du skal øve dig i at omformulere dine spørgsmål til klienter så du bruger din viden fra METAsundhed.
- Du skal have grundlæggende kendskab til konstellationer, teorien bag.
- Du skal kunne svare på følgende ang. konstellationer:
  - hvad er en konstellation?
  - hvordan kan jeg hjælpe en klient med en konstellation?
- Du skal kunne svare på følgende ang. hjertet:
  - Hvilke organvæv består hjertet og kredsløbet af?
  - Hvilke temaer hører til de fundne organvæv?
  - Er det farligt at hjælpe klienter med hjerteproblemer?
  - I hvilken rækkefølge healer vi de forskellige væv i hjertet?

## EN GOD FORBEREDELSE TIL DENNE TUR ER:

- Deltag i 2 dages introduktionskursus i METAsundhed eller se DVD'en med grundkurset.
- Udfylde din personlige tidslinie, dokumentet udleveres ved tilmelding
- Læs Din intelligente krop af *Susanne Billander*
- Læs Fra kræft til kraft af *Helgerud, Kolås og Madsen*
- Læs Intelligente celler af *Bruce Lipton*
- Læs Tankefeltterapi og EFT af *Heilesen & Mygind*
- Deltag i 2 dages grundkursus i TFT/EFT (*medmindre du kan en anden effektiv traumeførløsende teknik, som skal godkendes af Heilesen & Mygind*).



## DELTAGERENS FORPLIGTIGELSER

Deltageren er forpligtet til at sørge for *gyldigt maskinlæsbart pas*. Bemærk at dit pas skal være gyldigt mindst 6 måneder ud over den dato hvor du har hjemrejse for at være gyldigt. Ligeledes skal deltageren før afrejse kontrollere, at for- og efternavne i billetter, rejsepas og øvrige rejsedokumenter er korrekte og stemmer overens.

Navn i flybillet skal være i overensstemmelse med det i passet indførte navn, ellers kan det føre til afvisning ved check-in til flyet.

Heilesen & Mygind påtager sig intet ansvar for følgerne af afgivelse af ukorrekte oplysninger, som vi ikke har haft mulighed for på forhånd at tage højde for. Evt. udenlandske statsborgere bør konsultere deres ambassader eller konsulat.

Arrangering og koordinering af rejse og ophold i Tyrkiet sker i samarbejde med Nevin Rejser.

Heilesen & Mygind har igennem mange år arrangeret uddannelsesrejser til Tyrkiet og Spanien og er Danmarks innovative skole for uddannelse af terapeuter.

[www.mygind.dk](http://www.mygind.dk)

## KLIMA

Husk at de angivne temperaturer kan føles lavere ved havet pga. blæst.

Temp. i °C	MAR	APR	MAJ	JUN	JUL	AUG	SEP	OCT
Dag	19	23	27	32	35	35	32	27
Nat	8	11	15	20	21	25	20	15
Hav	16	17	19	22	24	26	25	



Heilesen  
&  
Mygind

Heilesen & Mygind  
Skovbrynet 1, Tornby  
9850 Hirtshals

tel: +45 70 278 288  
[hanne@mygind.dk](mailto:hanne@mygind.dk)



Lars Mygind & Hanne Heilesen

